


371015 (E7ECEH4R00)

 4-PLATTEN-ELEKTRO-
 TISCHHERD 800 MM

371127 (E7ECEH4R0N)

 4-PLATTEN-ELEKTRO-
 TISCHHERD 800 MM 230 V

Kurzbeschreibung

Artikel Nr.

Elektro-Herd, 4 Platten (je 2,6 kW), Tischgerät
 mit 1,5 mm starker Deckplatte aus CrNiStahl 1.4301, Front-, Rücken- und
 Seitenverkleidungen aus CrNiStahl 1.4301 mit Scotch-Brite Schliff
 - Kochplatte aus Gusseisen, D=230 mm
 Tischgerät, Korpushöhe 250 mm

Hauptmerkmale

- Gerät zur Montage auf offene Unterbauten, Brückenkonsolen oder bodenfreie Systeme.
- Die vier 2,6 kW Gussplatten sind hermetisch in die einteilige Deckplatte eingeschweißt.
- Das besondere Design der Regelschalter schützt vor Wassereindringen.
- IPX4 Spritzwasserschutz.
- Geeignet für die Installation auf der Arbeitsplatte.

Konstruktion

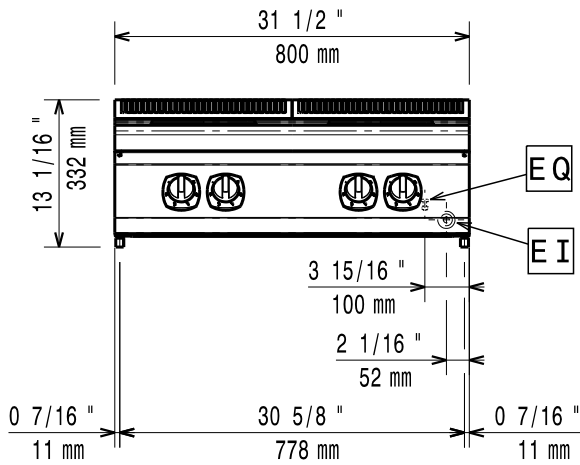
- Außenverkleidung aus Edelstahl mit Scotch Brite Schliff.
- Einteilige tiefgezogene 1,5 mm dicke Deckplatte aus Edelstahl.
- Gerät mit rechtwinkligen Seitenkanten für bündige Verbindung der Gerät nebeneinander ohne Ritzen und Schmutzecken.

Optionales Zubehör

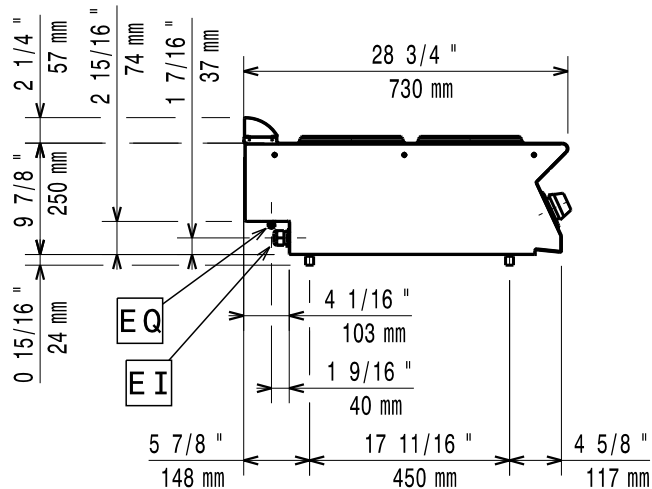
- Verbindungs-/Dichtungsmittel PNC 206086 ☐
- Träger für Brückeninstallation, 800 mm PNC 206137 ☐
- Träger für Brückeninstallation, 1000 mm PNC 206138 ☐
- Träger für Brückeninstallation, 1200 mm PNC 206139 ☐
- Träger für Brückeninstallation, 1400 mm PNC 206140 ☐
- Träger für Brückeninstallation, 1600 mm PNC 206141 ☐
- Wasserstandsäule mit Schwenkarm (ohne Verbreiterung) PNC 206289 ☐
- Verbreiterung für Wasserstandsäule für Serie 700 PNC 206291 ☐
- Rückseitiger Abgaskamin, 800 mm PNC 206304 ☐
- Seitlicher Handlauf rechts/ links Marine für XP700 PNC 206307 ☐
- RÜCKS. HANDLAUF 800 MM - MARINE PNC 206308 ☐
- Netzgitter für Abzugskanal, 400 mm (700XP/900) PNC 206400 ☐
- Front-Handlauf, 600 mm PNC 216047 ☐
- Front-Handlauf, 1200 mm PNC 216049 ☐
- Front-Handlauf, 1600 mm PNC 216050 ☐
- Breiter Handlauf, Portionierbord, 800 mm PNC 216186 ☐
- 2 Seitenblenden für Tischgeräte PNC 216277 ☐

Genehmigung:

Front

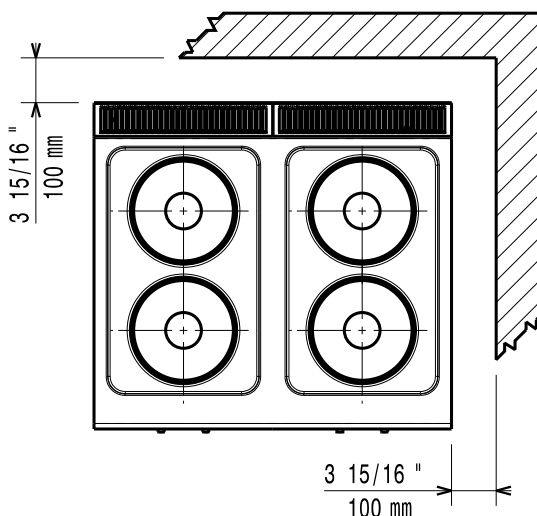


Seite



EI = Elektroanschluss
 EQ = Equipotentialschraube

oben



Elektrisch

Netzspannung:

371015 (E7ECEH4R00)

380-400 V/3 ph/50-60 Hz

371127 (E7ECEH4R0N)

230 V/3 ph/50/60 Hz

Gesamt-Watt

10.4 kW

Schlüsselinformation

Nettogewicht:

40 kg

Versandgewicht:

371015 (E7ECEH4R00)

39 kg

371127 (E7ECEH4R0N)

40 kg

Versandhöhe:

371015 (E7ECEH4R00)

520 mm

371127 (E7ECEH4R0N)

540 mm

Versandlänge:

820 mm

Versandtiefe:

860 mm

Versandvolumen:

371015 (E7ECEH4R00)

 0.37 m³

371127 (E7ECEH4R0N)

 0.38 m³

Zertifizierungsgruppe

371015 (E7ECEH4R00)

EH74T

371127 (E7ECEH4R0N)

N7CEI

Leistung vordere Platten

2.6 - 2.6 kW

Leistung hintere Platten

2.6 - 2.6 kW

Abmessungen vordere Platten

Ø 230 Ø 230

Abmessungen hintere Platten:

Ø 230 Ø 230

Bei Aufstellung des Geräts auf oder neben ein temperaturempfindliches Möbel o. ä. muss ein Sicherheitsabstand von ca. 150 mm eingehalten oder eine Isoliervorrichtung installiert werden.